

## Technické parametre Praga V3S AD080

### Výložník:

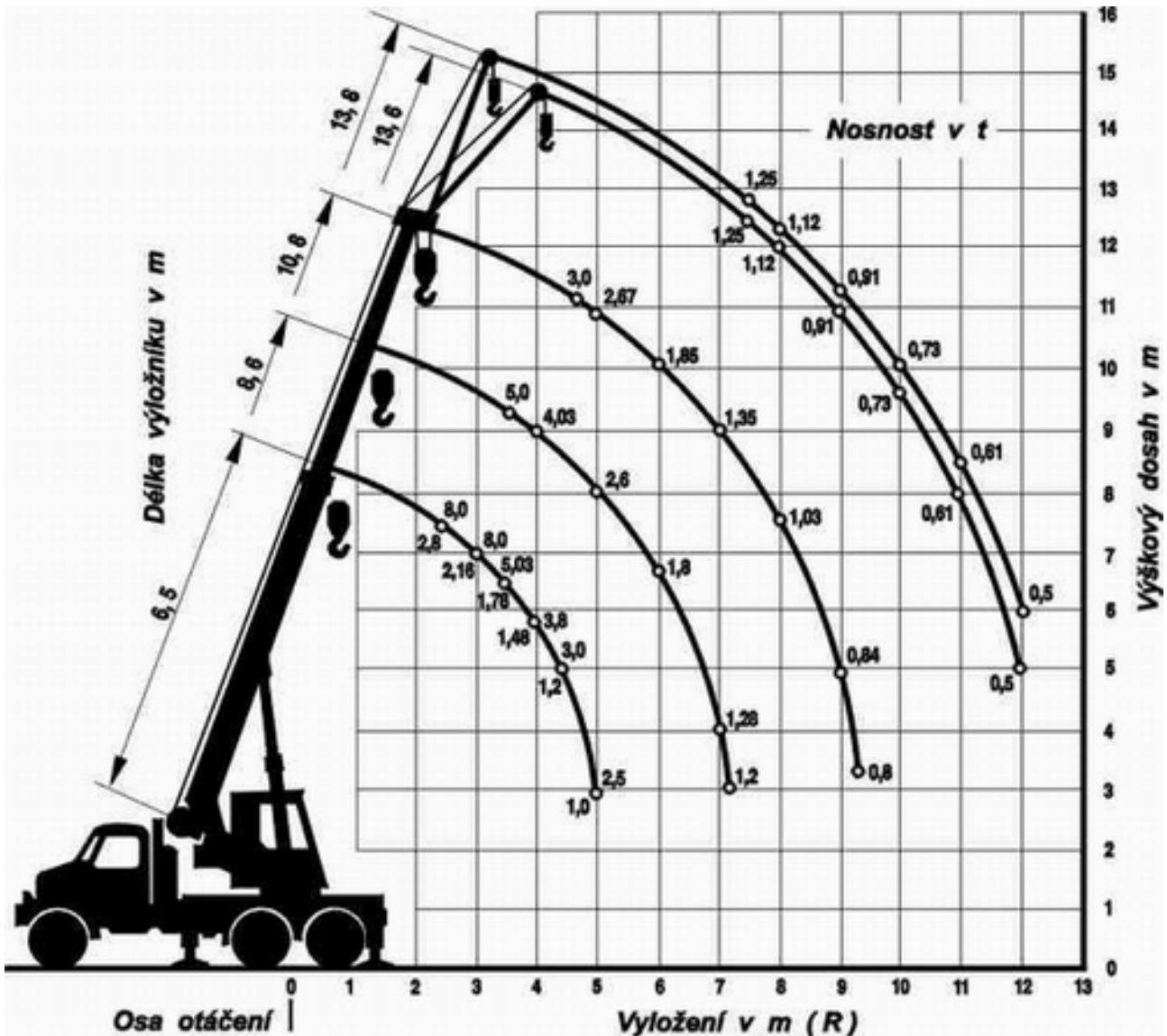
teleskopický, dvojdielny

max dĺžka výložníka: 10,8 m

nosnosť: 8 000 kg

uhol otáčania vršku: 360 stupňov

jazda s bremenom: 2800 kg



Podvozok:

PRAGA PV3S

Hmotnosť:	celková	10 500 kg
	pohotovostná	10 340 kg
Rozmery:	dĺžka	7 050 mm
	šírka	2 400 mm, s podperami 3 600 mm
	výška	3 300 mm
Max rýchlosť:		60 km / h

